

# A LA CLAI'E FONTAIN'

## Voix 2 B



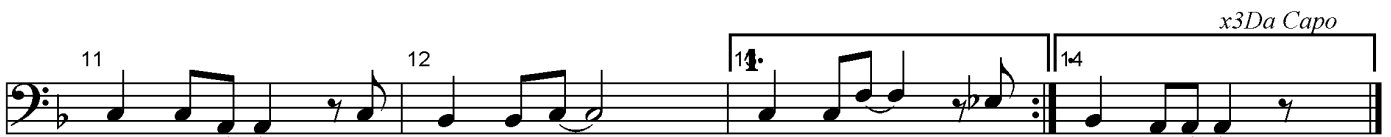
1. A la clai' e fon-tain'm'en al-lant pro-me- ner\_\_\_, j'ai trou-vé l'eau si clai' que je m'y
2. sous la feuil-le d'un chên' je me suis fait sé- cher\_\_\_, su' la plus hau-te branch' un ros-si
3. Chan- te, ros-si-gnol, chant' toi tu as le cœur gai\_\_\_, tu as le cœur à rir', moi je l'ai
4. j'ai per-du mon a-mi sans l'a-voir mé-ri- té\_\_\_, pou' un bou-quet de ros' que je lui



1. suis bai- gné\_\_\_, sous la feuil-le d'un chên' je me suis fait sé- cher\_\_\_, su'
2. gnol chan- tait\_\_\_ Chan- te, ros-si-gnol, chant' toi tu as le cœur gai\_\_\_, tu
3. à pleu- rer\_\_\_ j'ai per-du mon a- mi sans l'a- voir mé- ri- té\_\_\_, pou'
4. re- fu- sait\_\_\_ Je vou-drais que la ros' fut en-core au ro- sier\_\_\_, et



1. la plus hau-te branch' un ros-si- gnol chan- tait\_\_\_ Pi- tit qui pass'\_\_\_ con-
2. as le cœur à rir', moi je l'ai à pleu- rer\_\_\_
3. un bou-quet de ros' que je lui re- fu- sait\_\_\_
4. que mon a- mi Pièr' fut en-core à m'ai- mer\_\_\_



nait' chan-ter, DOU-BOU'T' AL-LER\_\_\_ KAÏ-MA-MAN\_\_ Pi- KAÏ-MA-MAN\_\_